

典型案例汇

	案例类型	
疫一徒制	三教改革	案上在共
新高学徒	人才培养	1. 招 2. 式 3. 4. 师 5. 招 6. 创

币资队伍、三教改革、推广价值上进行描述，

学，采用线
投身学习，
学习与抗疫

学模式
人才培养模

程
“双导师”

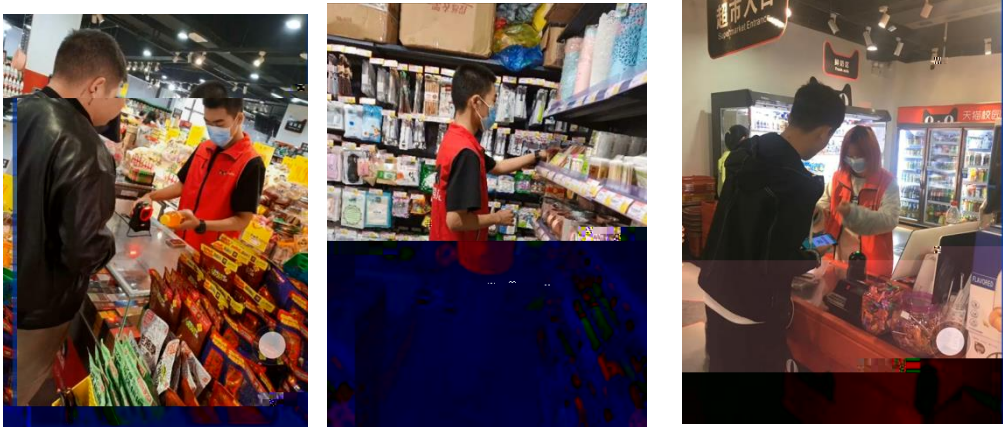
生素质
作方式

2020





2



3

19统计与会计3

签到 问卷 抢答 选人 评分 测验 活动库

抢答 03-10 16:40

6 调查时间和调查期限的关系 林琳202408 抢答 03-10 16:20

D、调查单位大于... 2、调查单位与填报单位的关系是（ ）。A、二者是一致的 B、二者有时是一致的 C、二者没有关系 抢答 03-10 16:17

选人 调查项目是什么？ 03-10 16:12

测验 某市规定2019年工业经济活动成果年报呈报时间是2020年1月31日，其调查时间为（ ）。 03-10 16:10

抢答 5、统计调查的基本要求有（ ）、（ ）、（ ）、（ ）。 (课堂互动) 抢答 03-10 09:53

